

BEM-VINDO, 2026

UM NOVO ANO PARA CONSTRUIRMOS O FUTURO JUNTOS!

Iniciamos 2026 com o orgulho de tudo o que foi construído até aqui e com a certeza de que **estamos avançando** em um empreendimento que deixará um legado real para o Brasil.

O ano que passou marcou a consolidação das primeiras estruturas que darão vida ao Porto Central.

Agora, iniciamos um **novo ciclo**:

- ✓ ampliando infraestrutura
- ✓ fortalecendo processos
- ✓ garantindo segurança e qualidade em cada etapa
- ✓ atuando com respeito total ao território e às comunidades

2026 SERÁ UM ANO DE GRANDES CONQUISTAS.

Temos planos importantes, novas fases de obra e desafios que exigem colaboração e cuidado – e seguimos confiantes porque contamos com vocês!

Seu esforço constrói o presente e prepara um futuro sólido, seguro e sustentável.

Seguimos juntos.



ATO SEGURO:

PROTEGER A VIDA COMEÇA PELA SUA ATITUDE

Ato seguro é toda ação realizada de forma consciente para evitar riscos e proteger a própria vida e a dos colegas.

Significa agir com **atenção**, seguir os procedimentos de **segurança**, usar os **EPIs corretamente** e **observar o ambiente** antes de iniciar qualquer atividade.

No Brasil, somente em 2024 foram registrados mais de **724 mil acidentes de trabalho**, número que reforça a importância de adotar comportamentos preventivos no dia a dia.

✘ Ações inseguras colocam **vidas em risco**.

✔ Cada **medida de segurança** que você pratica protege você, seus colegas e toda a operação.

COMO PREVENIR ACIDENTES



Usar corretamente todos os **EPIs obrigatórios**



Operar máquinas e equipamentos de forma **adequada e responsável**



Manter **atenção constante** aos riscos da atividade



Comunicar imediatamente qualquer situação ou condição insegura



Respeitar **procedimentos e sinalizações** de segurança

CUIDADOS AMBIENTAIS:

A PRESERVAÇÃO É PARTE DA NOSSA ROTINA

Preservar o meio ambiente é um valor fundamental do Porto Central e deve fazer parte da rotina de todos que atuam na obra.

Entre as medidas adotadas, o Porto Central **realiza monitoramento semanal da emissão de Fumaça Preta** em máquinas e caminhões, reforçando o compromisso com o controle ambiental e operações mais limpas e seguras.

Todas as nossas atividades devem ser conduzidas com responsabilidade e absoluto respeito ao território.



**DURANTE
O TRABALHO,
FIQUE ATENTO:**

✘ Não manuseie animais silvestres: não pegue, não toque e não tente movê-los

✔ Em caso de animal ferido ou em risco, **acione imediatamente** a veterinária Daniely

✔ Utilize **perneira** sempre que estiver em áreas de vegetação

✘ É proibido **caçar e pescar**

✔ Descarte corretamente todos os resíduos – atenção especial às marmitas e restos de alimentos

✔ Motoristas: redobrem o **cuidado ao trafegar** para evitar atropelamentos de fauna



CANAL DE ÉTICA DO PORTO CENTRAL

O Canal de Ética é um **espaço seguro e confidencial** para registrar **denúncias, relatos ou preocupações** sobre qualquer situação que vá contra nossos valores e normas.

O atendimento é independente, garantindo anonimato, sigilo absoluto e tratamento sério de todas as informações.

Telefone do Canal de Ética: **0800 517 1045**

Esse canal existe para proteger pessoas, prevenir irregularidades e reforçar que todas as atividades do Porto Central devem ser conduzidas com **responsabilidade e respeito**.

Se algo não estiver certo, fale. Sua voz protege pessoas e fortalece o Porto Central.

NOSSOS PRINCÍPIOS ESSENCIAIS:

- ☑ Igualdade
- ☑ Transparência
- ☑ Lealdade
- ☑ Respeito à vida e aos Direitos Humanos
- ☑ Sustentabilidade
- ☑ Integridade

ATENÇÃO, MOTORISTAS
E OPERADORES!

CUIDAR DO EQUIPAMENTO É CUIDAR DE VOCÊ.

Realizar o **checklist diário das máquinas e equipamentos** vai além de cumprir um procedimento: é uma ação fundamental para a segurança, a organização da operação e a prevenção de acidentes. Cada verificação registrada ajuda a garantir que o equipamento funcione corretamente e que possíveis problemas sejam identificados antes de causar riscos.

Um checklist bem feito reduz falhas na operação, prolonga a vida útil das máquinas e reforça o compromisso de todos com um **ambiente de trabalho seguro e eficiente**.

MANTENHA SUA ROTINA EM DIA:

- ❗ Preencha todos os campos, todos os dias.
- ❗ Os registros orientam manutenções preventivas e corretivas.
- ❗ A ausência do checklist prejudica a engenharia e a medição mensal.
- ❗ Manutenções preservam vidas e evitam paradas inesperadas.

Em caso de dúvidas, procure a engenheira Annaísa Lima.

Seu compromisso diário faz toda a diferença na segurança e na qualidade do trabalho realizado!



SAÚDE EM FOCO:

SEU CORPO PEDE MOVIMENTO!

A Organização Mundial da Saúde (OMS) destaca que **manter-se ativo** ajuda a proteger o coração, fortalecer músculos e ossos, melhorar o sono, regular o humor e prevenir doenças como hipertensão, diabetes e depressão.

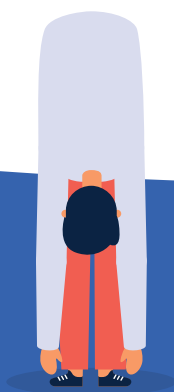
Portanto, **movimente-se!**

MEXA-SE!

Cuide de você. Seu corpo agradece e sua mente também!

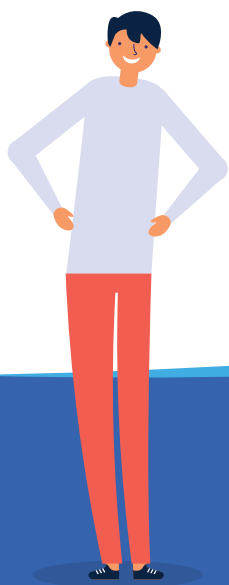


MOVIMENTOS SIMPLES PARA FAZER NAS PAUSAS DE TRABALHO:



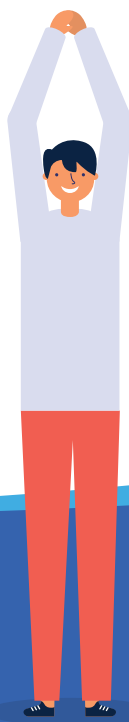
Flexão do tronco

Incline-se para frente e tente alcançar os pés com as mãos, sem forçar. Relaxe o pescoço.



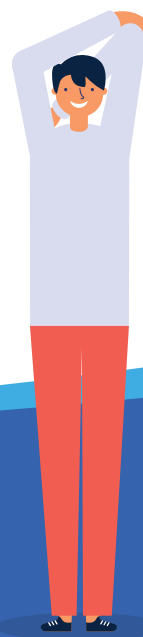
Alongamento com mãos na cintura

Coloque as mãos na cintura, abra o peito e mantenha a postura ereta por alguns segundos.



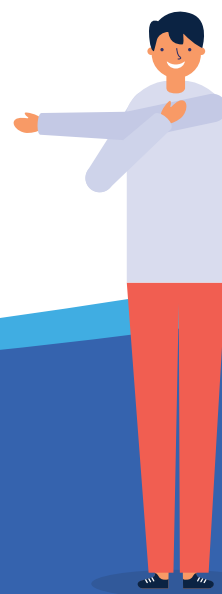
Alongamento dos braços para cima

Eleve os dois braços acima da cabeça e estique o corpo para cima. Respire fundo.



Alongamento de tríceps

Eleve um braço e flexione-o atrás da cabeça. Use o outro braço para puxar suavemente.



Alongamento de ombro

Estenda um braço à frente do corpo e puxe-o suavemente com o outro braço.